

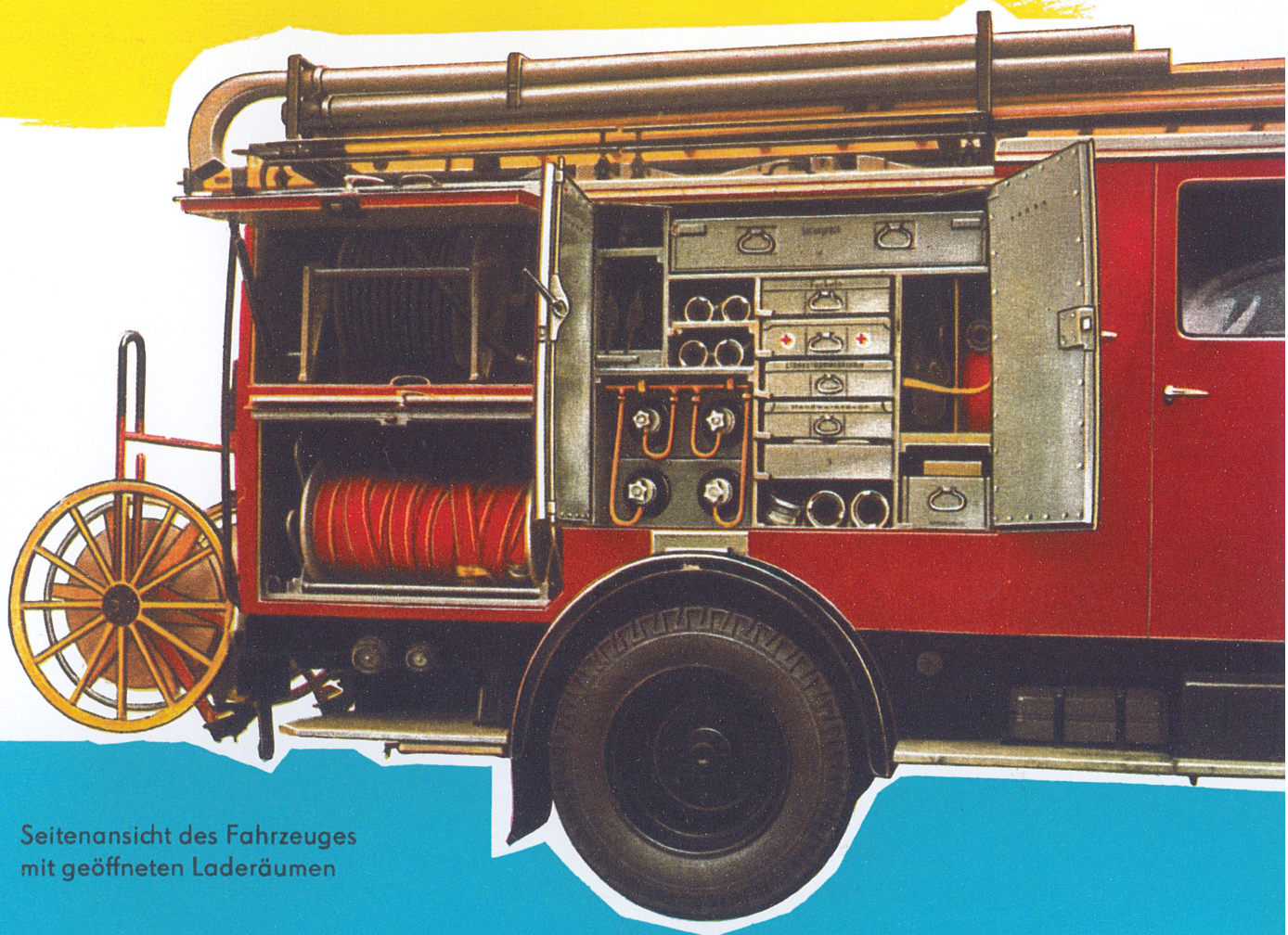


**NSER FERTIGUNGSPROGRAMM
FEUERLÖSCH-
UND RETTUNGSFAHRZEUGE**



VEB FEUERLÖSCHGERÄTEWERK LUCKENWALDE

FERNRUF: 2615 UND 2915 · TELEGRAMMADRESSE: LÖSCHGERAT LUCKENWALDE



Seitenansicht des Fahrzeuges
mit geöffneten Laderäumen

VEB FEUERLÖSCHGERÄTEWERK LUCKENWALDE
FERNRUF: 2615 UND 2915 · TELEGRAMMADRESSE: LÖSCHGERÄT LUCKENWALDE



EXPORTEUR:

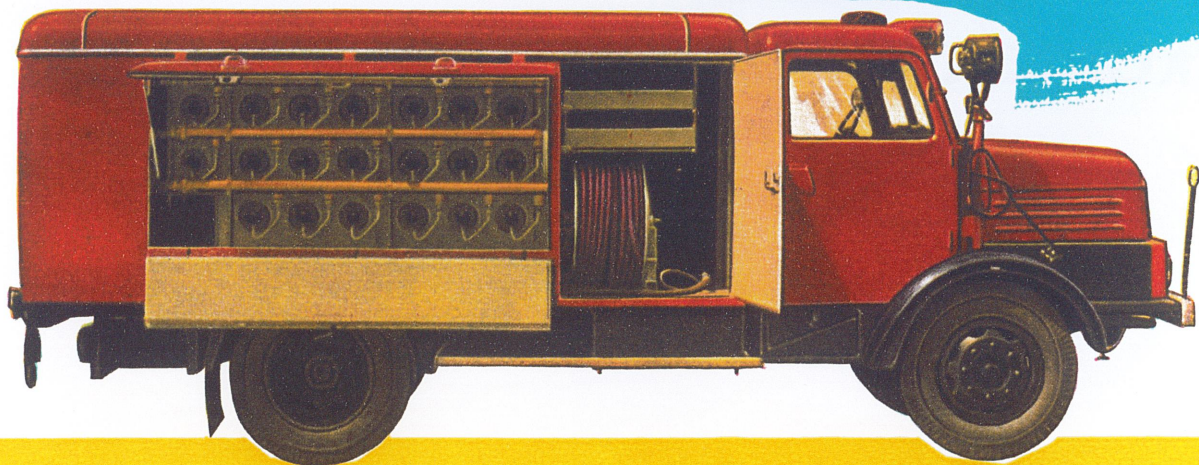
TRANSPORTMASCHINEN EXPORT-IMPORT
DEUTSCHER INNEN- UND AUSSENHANDEL · BERLIN W8
DEUTSCHE DEMOKRATISCHE REPUBLIK

CHEMIE-LÖSCHFAHRZEUG 16

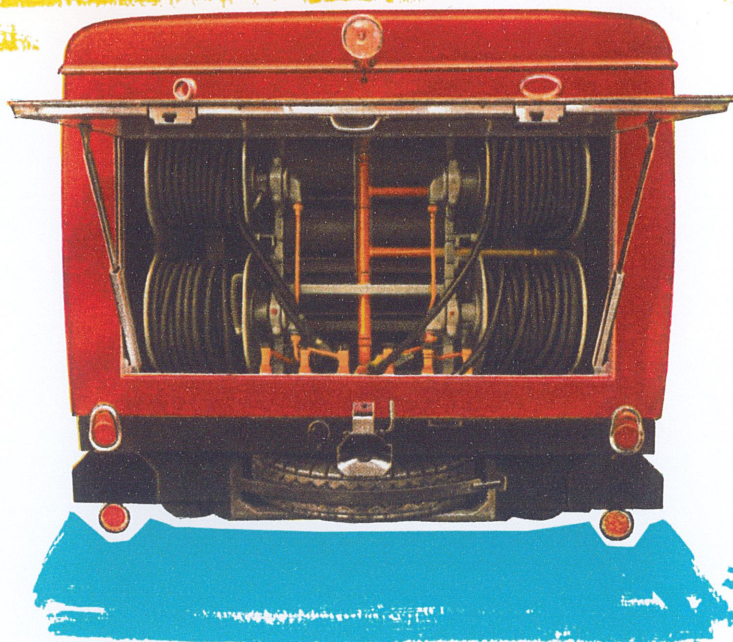


auf 4 to-Fahrgestell S 4000-1, SW 5, mit 4-Zylinder-Dieselmotor 90 PS. Fahrer- und Mannschaftsraum für die Löschgruppe von 1 und 8 Personen. Feuerlöschpumpe 1600 l/min bei 80 m Förderhöhe im Fahrzeugheck eingebaut mit zwei fest angebauten Mischern EZ 200. Schaummittelbehälter 200 l auf glasfaserverstärktem Polyester. Wasserbehälter 50 l zum Füllen der Wasserringpumpe. CO₂-Löschanlage bestehend aus vier CO₂-Flaschen, je zwei Stück waagrecht übereinander gelagert. Flaschenventile an Sammelleitung angeschlossen, die zentral in die CO₂-Hochdruckhaspel und weiter als CO₂-Hochdruckschlauch in das angeschlossene CO₂-Schneerohr führt. Fahrbare Schlauchhaspel nach DIN 14350 mit abnehmbarer Aufprotzvorrichtung. Aufbau in Gemischtbauweise gefertigt. Einbaumöglichkeit eines UKW-Funkgerätes. Dachladegerüst für tragbare Leitern und Saugschläuche. Bestückung nach Bauvorschrift.





Seitenansicht mit geöffneten Klappen. Anordnung der Kohlensäurebatterien.



Bedienungsstand

VEB FEUERLÖSCHGERÄTEWERK LUCKENWALDE
FERNRUF: 2615 UND 2915 · TELEGRAMMADRESSE: LÖSCHGERÄT LUCKENWALDE



EXPORTEUR:

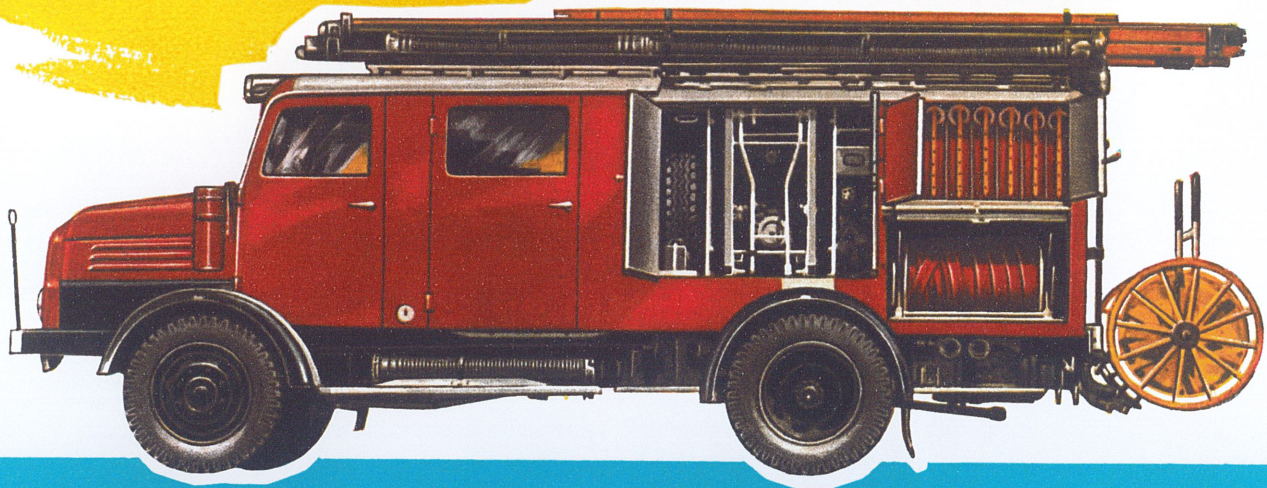
TRANSPORTMASCHINEN EXPORT-IMPORT
DEUTSCHER INNEN- UND AUSSENHANDEL · BERLIN W8
DEUTSCHE DEMOKRATISCHE REPUBLIK

KOHLensäURE-LÖSCHFAHRZEUG



auf 4-to-Fahrgestell, S 4000-1, SW 8, mit 4-Zylinder-Dieselmotor 90 PS. Serienmäßiges LKW-Fahrerhaus für 1 und 2 Personen. Aufbau in Gemischtbauweise gefertigt, von allen Seiten leicht zugänglich. Kohlensäurebatterie, bestehend aus 20 Stahlflaschen von je 30 kg CO₂-Füllung mit flexiblem Steigrohr, waagrecht in drei Reihen angeordnet. Flaschen einzeln auslösbar mit gemeinsamer Hauptleitung NW 2" und Rückschlagventilen. 4 Schlauchhaspeln a 60 m Hochdruckschlauch NW 12 mit 4 Geräteschneerohren. Fahrzeug ist besonders geeignet für Chemiebetriebe.





LF 16 mit geöffneten Türen zu den Laderäumen in Fahrtrichtung links



Löschfahrzeuge – LF 16 – abnahmefertig

VEB FEUERLÖSCHGERÄTEWERK LUCKENWALDE
FERNRUF: 2615 UND 2915 · TELEGRAMMADRESSE: LÖSCHGERÄT LUCKENWALDE



EXPORTEUR:

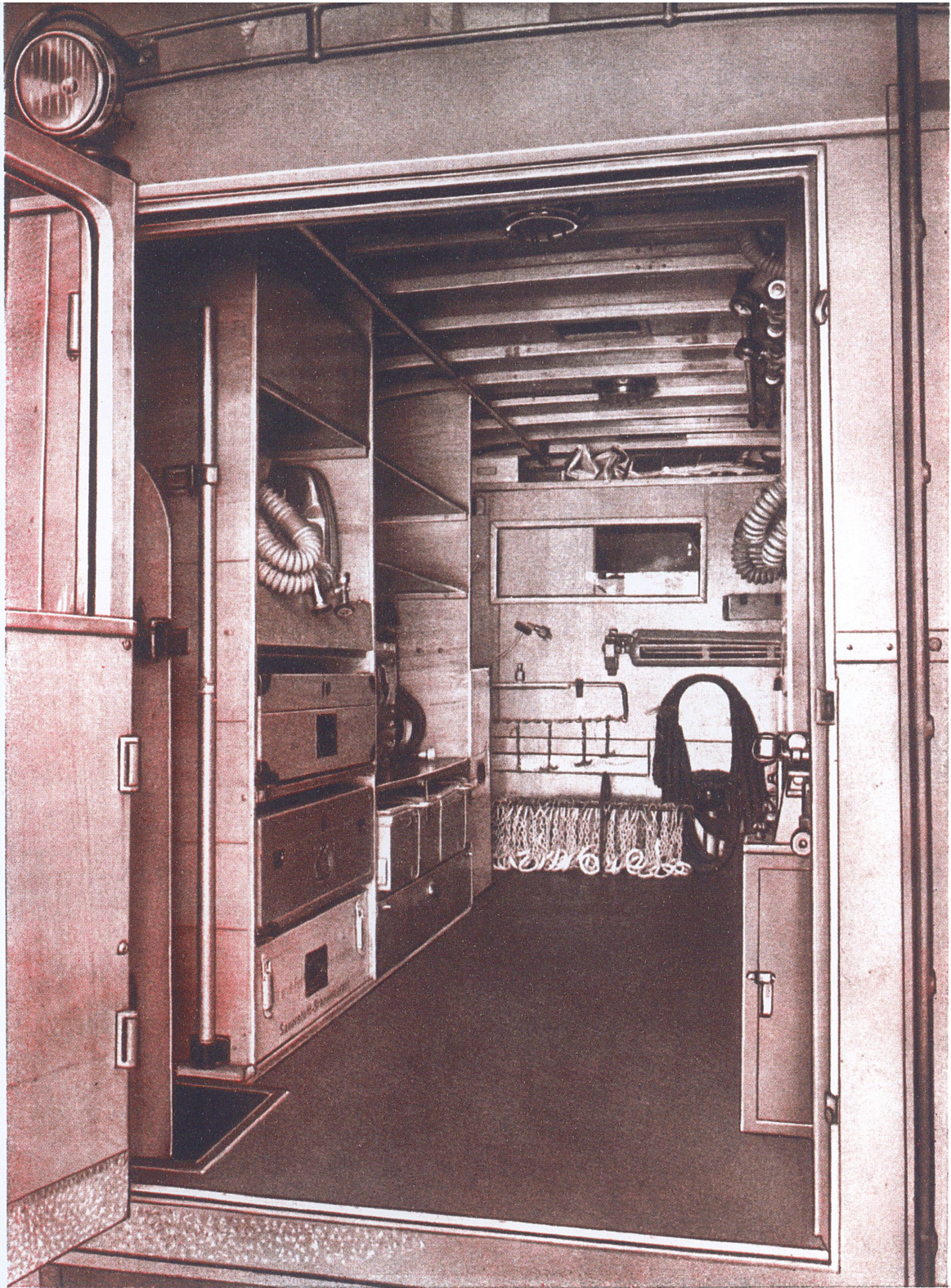
TRANSPORTMASCHINEN EXPORT-IMPORT
DEUTSCHER INNEN- UND AUSSENHANDEL · BERLIN W8
DEUTSCHE DEMOKRATISCHE REPUBLIK

LÖSCHFAHRZEUG LF 16



auf 4-to-Fahrgestell S 4000-1, SW 5, mit 4-Zylinder-Dieselmotor 90 PS. Fahrer- und Mannschaftsraum für die Löschgruppe von 1 und 8 Personen. Feuerlöschpumpe 1600 l/min bei 80 m Förderhöhe im Fahrzeugheck eingebaut. Wassertank 400 l aus glasfaserverstärktem Polyester. Lagerungsvorrichtung für eine seitlich einschiebbare Tragkraftspritze TS 8 8. Fährbare Schlauchhaspel nach DIN 14350 mit abnehmbarer Aufprotzvorrichtung. Aufbau in Gemischtbauweise gefertigt. Einbaumöglichkeit eines UKW-Funkgerätes. Dachladegerüst für tragbare Leitern und Saugschläuche. Bestückung nach Bauvorschrift.





Innenansicht des Laderaumes

VEB FEUERLÖSCHGERÄTEWERK LUCKENWALDE
FERNRUF: 2615 UND 2915 · TELEGRAMMADRESSE: LÖSCHGERÄT LUCKENWALDE



EXPORTEUR

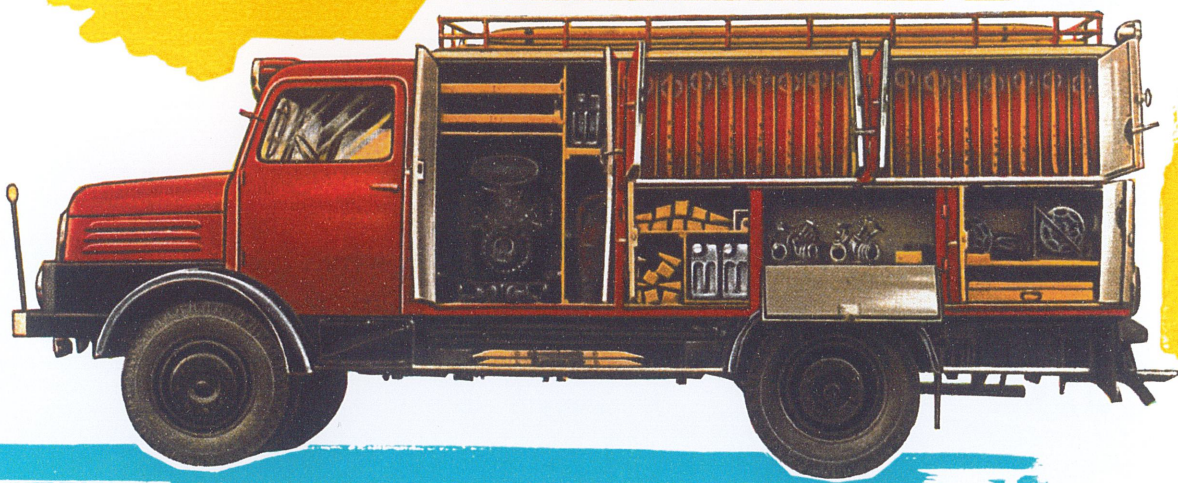
TRANSPORTMASCHINEN EXPORT-IMPORT
DEUTSCHER INNEN- UND AUSSENHANDEL · BERLIN W8
DEUTSCHE DEMOKRATISCHE REPUBLIK

RETTUNGSGERÄTEWAGEN RTGW

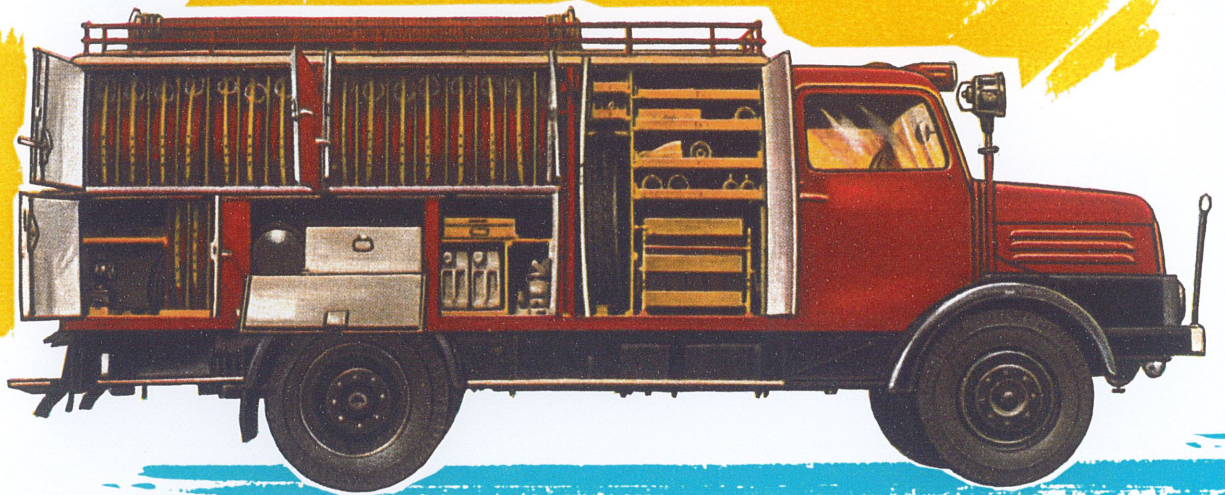


auf 4-to-Fahrgestell S 4000-1, SW 2, mit 4-Zylinder-Dieselmotor 90 PS. Fahrer- und Mannschaftsraum für 1 und 4 Personen. Aufbau in Gemischtbauweise gefertigt. Einbaumöglichkeit eines UKW-Funkgerätes. Bestückung nach Bauvorschrift. Sie umfaßt u. a. : Atemschutzgeräte, Wiederbelebungsgeschäfte, Sauerstoffschneidgerätschaften, Wasserrettungsgeschäfte, Beleuchtungsgeschäfte, Löschgeschäfte, Schutzbekleidung und sonstige Geschäfte für den Katastropheneinsatz.





SKW 14 mit geöffneten Türen und Klappen der Laderäume in Fahrtrichtung links



SKW 14 mit geöffneten Türen und Klappen der Laderäume in Fahrtrichtung rechts

VEB FEUERLÖSCHGERÄTEWERK LUCKENWALDE

FERNRUF: 2615 UND 2915 · TELEGRAMMADRESSE: LÖSCHGERÄTLUCKENWALDE



EXPORTEUR:

TRANSPORTMASCHINEN EXPORT-IMPORT
 DEUTSCHER INNEN- UND AUSSENHANDEL · BERLIN W8
 DEUTSCHE DEMOKRATISCHE REPUBLIK

SCHLAUCHKRAFTWAGEN SKW 14



auf 4-to-Fahrgestell, S 4000-1, SW 8, mit 4-Zylinder-Dieselmotor 90 PS. Serienmäßiges LKW-Fahrerhaus für 1 und 2 Personen. Lagerungsvorrichtung für eine seitlich einschiebbare Tragkraftspritze TS 8/8. Fahrbare Schlauchhaspel nach DIN 14350 mit abnehmbarer Aufprotzvorrichtung. Aufbau in Gemischtbauweise gefertigt. Dachladegerüst für tragbare Leitern, Saugschläuche und Dreibock. Bestückung nach Bauvorschrift, u. a. 1400 m B-Druckschlauch und 135 m C-Druckschlauch.





**NSER FERTIGUNGSPROGRAMM
FEUERLÖSCH-
UND RETTUNGSFAHRZEUGE**



VEB FEUERLÖSCHGERÄTEWERK LUCKENWALDE

FERNRUF: 2615 UND 2915 · TELEGRAMMADRESSE: LÖSCHGERAT LUCKENWALDE



Wir geben Ihnen mit dieser Informationsmappe eine Übersicht über das zur Zeit in unserem Werk laufende Fertigungsprogramm an Lösch- und Katastrophenfahrzeugen. Diese Fahrzeuge stellen Standardtypen dar und sind das sichtbare Ergebnis einer jahrelangen guten Zusammenarbeit zwischen unserem Werk und der Feuerwehr. Die im praktischen Einsatz gesammelten Erfahrungen brachten wertvolle Hinweise und Anregungen für die Entwicklung dieser Fahrzeuge. Sie sind in ihrer jetzigen Ausführung entsprechend ihrem Verwendungszweck allen an sie zu stellenden Anforderungen gewachsen und weisen eine hohe Einsatzbereitschaft bei der Brand- und Katastrophenbekämpfung auf. In ihrem Aufbau und ihrer Bestückung werden diese Fahrzeuge allen Wünschen gerecht. Sie bilden auf Grund ihrer vielseitigen Verwendung eine notwendige Voraussetzung für einen erfolgreichen Einsatz. Absolutes Weltniveau stellt die Zweckmäßigkeit der Unterbringung der feuerwehrtechnischen Ausrüstung und Geräte dar.

Sämtliche Fahrzeuge werden nach den neuesten Bauvorschriften der Feuerwehr gebaut und unterliegen einer laufenden Weiterentwicklung entsprechend den neuesten brandschutztechnischen Erkenntnissen.

Wir hoffen, daß Ihnen diese Sammelmappe ein wertvoller Ratgeber sein wird und stehen für weitere technische Auskünfte und Beratungen jederzeit gern zu Ihrer Verfügung.



VEB FEUERLÖSCHGERÄTEWERK LUCKENWALDE

Telefon: 2615 und 2915

Telegrammadresse: Löschgerät Luckenwalde